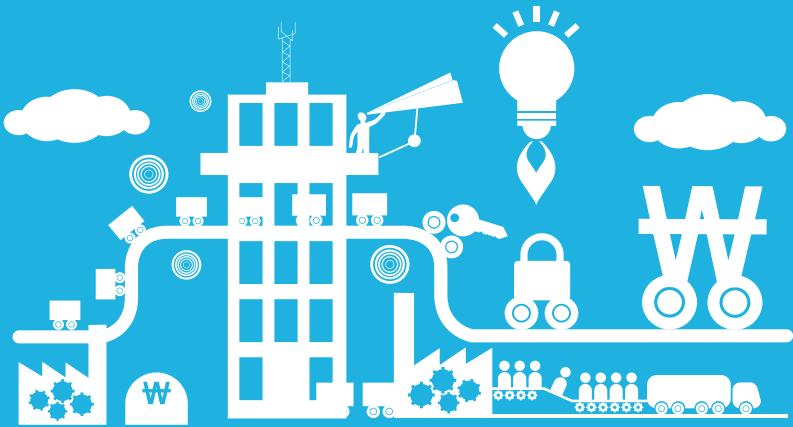


www.global.ac.kr

경영학부 재테크·자산관리학과

Department of Financial Asset Management

GCU 경영학부 재테크·자산관리학과는
성공과 성장을
함께 만들어 갑니다.



글로벌사이버대학교
GLOBAL CYBER UNIVERSITY

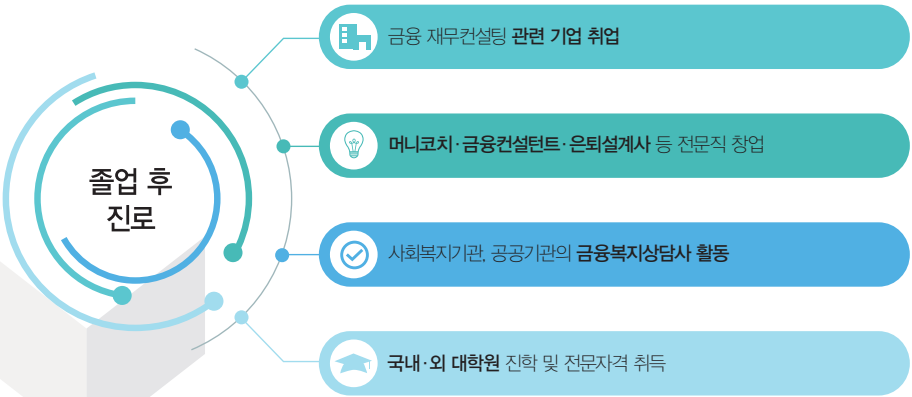
교육부인가 정규 4년제 대학교

GCU 경영학부 재테크·자산관리학과는 성공과 성장을 함께 만들어 갑니다.

우리는 120세 시대의 긴 여정을 돈과 함께 여행하는 재무 여행자입니다.
돈을 단순히 버는 것이 아니라 삶 전체를 설계하고 관리하는 능력이 필요한 시대입니다.
글로벌사이버대학교 재테크·자산관리학과는 은퇴설계, 자산관리에 필요한 금융 지식뿐 아니라 사람의 마음을 이해하는 재무심리, 삶의 균형을 세우는 머니코칭, 공공의 가치를 실현하는 금융복지, AI 시대의 디지털 마케팅 역량을 함께 배워 현장에서 성과, 성장, 성공을 만들어가는 전문가를 양성하는 사명과 비전을 가지고 있습니다.
우수한 교수진과 실무 중심 커리큘럼을 통해 여러분이 자신의 삶과 고객의 성공적인 삶을 돕는 전문가로 성장할 수 있도록 노력하겠습니다.

재테크·자산관리학과 학과장 신성진 교수

트랙	주요 내용
☎ 은퇴설계 전공트랙	연금·세금·부동산을 통합한 종합 자산관리 설계
🔑 금융복지 전공트랙	금융취약계층 상담, 복지연계, 신용회복
🕒 머니코칭 전공트랙	재무심리 진단, 행동경제학, 코칭 이론과 실습
👤 마케팅 전공트랙	개인 브랜딩, 유튜브·콘텐츠 마케팅 실무 중심

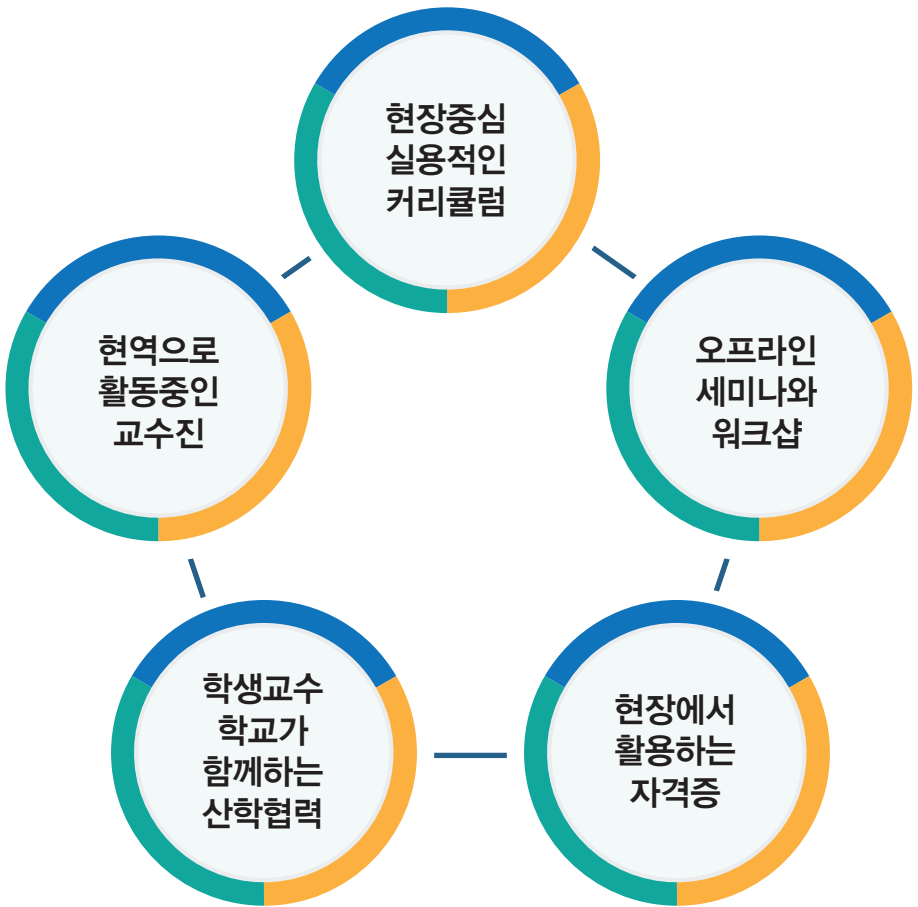


**“지식을 넘어, 사람의 삶을 설계하는 힘 –
글로벌사이버대학교 재테크·자산관리학과에서 시작됩니다.”**

나의 인생의 전환점 _ 경영학부 11학번 안태용

20년간 여러 가지 직업과 장사를 하며, 바쁜 생활을 하던 나의 인생에 커다란 기회의 선물이었다가왔다. 그것은 글로벌사이버대학교 경영학부와의 만남이다. 요새 나는 제2의 인생을 살고 있다. 남들은 은퇴할 시기지만, 대학 졸업이 내 인생의 전환점이 되어 새로운 경험과 생활을 하고 있다. 경영학부와의 만남은 나의 인생에 많은 변화를 가져왔다. 배움의 공간은 많은 곳에 열려 있지만, 기회를 어디에 어떻게 선택하고, 자신의 선택에 대하여 얼마만큼 성실히 실천하느냐가 가장 중요하다고 생각한다. 나의 선택은 탁월했으며, 좋은 결과를 맺을 수 있도록 끝까지 도움 주신 학교와 유학수 교수님에 대하여 항상 감사한 마음이다.

학과 특전



1

현장 중심 실용적인 커리큘럼 현재 금융컨설팅 현장에서 활용하고 있는 지식과 방법들을 가르치는 커리큘럼으로 배운 내용을 활용하여 성과를 낼 수 있도록 구성

2

현역으로 활동중인 교수진 강의와 상담 현장에서 활동중인 교수진으로 구성하여 현장에서 경험하고 있는 문제에 대한 진단과 해결에 도움이 되는 내용으로 강의와 상담

3

오프라인 세미나와 워크샵 사이버대학에서 경험할 수 있는 오프라인 세미나와 워크샵을 통해 교수와 학생이 함께 공부하고 학생들의 상호학습이 가능하도록 학과 운용

4

학생 교수 학교가 함께하는 MBA형 산학협력 다양한 강의와 상담 현장을 직접 만들고 교수와 학생들이 함께 현장에서 활동하면서 경험과 성장을 만들어가는 MBA형 산학협력활동

5

현장에서 활용하는 자격증 AFPK, MFC, 금융복지상담사 등 활용가능한 자격증을 취득하고 활용할 수 있도록 지원하고 다양한 자격증을 취득할 수 있는 기반 확대

전공 트랙 소개

은퇴설계 / 자산관리 전공

“은퇴 이후 자산·연금·세금·보장을 통합 설계할 수 있는 자산관리 전문가 양성”

이 전공은 고령화 시대에 맞는 통합형 재무설계 전문가를 양성하는 과정으로, 실무 중심의 과목으로 구성되어 있다.

‘재무설계의 이해’·‘은퇴설계의 이해’·‘금융상품의 이해’·‘연금저축 계좌 활용’·‘부동산 투자개론’·‘법인컨설팅의 이해’·‘상속증여 설계’ 등이 포함된다.

학습자는 고객 생애주기에 맞는 자산관리 전략, 포트폴리오 구성, 세금 최적화 및 보장 설계까지 종합적으로 다루게 된다.

특히 IRP·퇴직연금·국민연금 등 실무 연금시스템을 이해하고 실제 사례를 설계할 수 있도록 실습 중심으로 운영된다.

졸업 후에는 퇴직연금 컨설턴트, FP(재무설계사), 법인재무컨설턴트, 자산관리전문가(Wealth Manager) 등으로 진출 가능하다.

금융복지 전공

“금융취약계층과의 상담, 복지제도 연계, 채무조정 지원까지 아우르는 사회적 금융 전문가 양성”

이 전공은 금융을 사회복지의 영역으로 확장하여, ‘금융의 사회적 기능’을 실천할 수 있는 전문가를 키우는 과정이다.

‘금융복지 상담의 이해’·‘신용과 채무조정 제도’·‘사회보험과 복지제도’·‘금융복지 상담 실무’ 등의 과목으로 구성된다.

학습자는 신용회복, 채무조정, 복지연계 상담을 수행할 수 있는 법·제도·상담기법을 익힌다.

금융 취약계층의 재무건전성 회복과 자립을 돕는 ‘공익형 금융상담사’를 양성하는 데 초점이 맞춰져 있다.

졸업 후에는 금융복지상담사, 신용상담사, 사회복지기관·지자체 상담센터, 서민금융진흥원 등 공공금융 분야 전문가로 활동 가능하다.

머니코칭 전공

“재무심리·행동경제학 기반의 진단과 코칭으로 사람의 ‘돈의 태도’를 변화시키는 머니코치 양성”

이 전공은 ‘돈을 다루는 능력’보다 ‘돈을 대하는 마음’을 다루는 국내 최초의 재무심리·코칭 융합 과정이다. ‘머니프레임 코칭’·‘돈의 심리학’·‘코칭 개론’·‘행동경제학의 이해’·‘금융상담 프로세스의 이해’·‘MGPS 진단과 코칭 실습’·‘재무코칭 사례연구’ 등이 포함된다.

학습자는 개인의 금전태도, 소비습관, 투자심리, 동기구조를 진단하고 코칭하는 과정을 실제로 경험한다. 특히 MGPS 진단도구를 기반으로 한 코칭 실습을 통해 ‘진단-해석-코칭-강의’까지 연결하는 역량을 키운다.

졸업 후에는 머니코치, 재무심리 상담사, 금융교육 전문가, 프리랜서 코치/강사로 진출할 수 있다.

마케팅 전공

“나를 브랜딩하고, 고객에게 신뢰로 다가가는 세일즈형 마케터 양성”

이 전공은 보험설계사, 머니코치, 금융컨설턴트가 자신의 콘텐츠를 전략적으로 브랜딩하고, 디지털 시대에 고객과 신뢰 관계를 형성할 수 있도록 설계된 과정이다.

‘마케팅 원론’을 기초로, ‘유튜브 기획과 마케팅’·‘퍼스널 브랜딩 전략’·‘스토리텔링 세일즈’·‘디지털 마케팅 실무’·‘이미지 메이킹’ 등의 과목을 통해 실천 중심의 콘텐츠 마케팅 역량을 기른다.

학습자는 개인 브랜드의 차별화, 영상 및 SNS 활용, 세일즈 심리, 스피치 스킬을 체계적으로 익히게 된다. 과정의 목표는 단순한 홍보가 아니라, 신뢰 기반 세일즈 커뮤니케이션을 완성하는 것이다. 어떤 직업과 활동을 하던 도움이 되는 과정이다.

경영학부

재테크·자산관리학과 전체 교육과정

(교과 개설은 변동될 수 있음)

구분		1학기	2학기
1 학 년	전공 필수	■ 머니프레임 코칭 ■ 개인 자산관리의 기초	■ 머니 코칭 교육과 상담 사례 ■ 개인 자산관리 심화
	전공 선택	■ 경영학원론 ■ 마케팅원론	■ 경영학원론 ■ 마케팅원론
2 학 년	전공 필수	■ 금융상담 프로세스의 이해 ■ 전인적 은퇴설계	■ 금융상품의 이해와 활용
	전공 선택	■ 주식투자 1 ■ 부동산 경매 투자론	■ 주식투자 2 ■ 부동산 실전 투자론
3 학 년	전공 선택	■ 이미지 메이킹 ■ 절제를 위한 방법 1	■ 비주얼 마케팅(MD) ■ 실전창업 A-Z ■ 디지털 콘텐츠 마케팅과 비즈니스
4 학 년	전공 선택	■ 경영자 사례론 ■ YouTube 기획과 마케팅	■ 창업 & 마케팅 사례연구

재테크 자산관리학과 3년 성장 로드맵
금융상담과 금융교육의 새로운 패러다임을 만든다.

2026년 교육모델 혁신을 통한 기초 학립의 해

FP·금융복지·머니코칭 3대 전공트랙 체계화
MGPS·머니프레임 기반 진단·상담 중심 교육 모델 구축
현직 FP·금융코치·컨설턴트로 구성된 현장 교수진 네트워크 구축

2027년 브랜드 확장의 해

‘현장과 연결되는 교육’을 위한 시스템 구축
금융상담 실습센터 운영
보험사·GA·지자체·복지기관과 함께하는 산학협력 금융교육 프로그램 가동
FP·직장인·취약계층 대상 맞춤형 교육 과정 개설

2028년 금융상담과 교육의 새로운 표준을 만드는 해

금융상담·금융교육 연구소 설립
MFC·금융상담사 등 학과 고유 인증제도 도입
전국 단위 머니코칭 센터·교육 스튜디오 확장
졸업생-현장교수-학과가 연결되는 전국 커뮤니티 네트워크 구축

비전

단순한 학과를 넘어
금융상담·금융교육의 미래를 설계하고
대한민국 자산관리의 새로운 표준을 만드는 ‘브랜드 학과’로 도약한다.



글로벌사이버대학교

지원 자격

고등학교 졸업(예정)자와 이와 동등 이상의 학력이 있다고 인정되는 자

모집 일정

1학기 매년 12월~2월 (3월 개강)

2학기 매년 6월~8월 (9월 개강)

전형방법

온라인 지원(학업계획서, 학업적성검사), 서류 제출

단과대학	모집단위	융합(연계) 전공 <small>*복수학위 취득</small>
통합심리치료대학	뇌기반상담심리학과	<div>지구경영</div> 치매전문케어 글로벌 K문화 게임산업 주류양조·소믈리에 AI콘텐츠
	명상치료학과	
뇌교육대학	뇌교육학과	
	브레인트레이닝학과	
글로벌문화예술대학	방송연예학과	
	미디어콘텐츠학과	
	AI영어학과	
휴먼라이프대학	동양학과	
	선도문화학과	
학부(학과)	사회복지학부	
	스포츠건강학부	
	경영학부 재테크·자산관리학과	
	AI융합학부	

* 입학지원 학과(부)는 모집단위에서 선택가능합니다.

천안 본교

충남 천안시 동남구 목천읍
교천지산길 284-88(지산리 189-4)

서울학습관

서울 강남구 압구정로32길 11

경영학부 재테크·자산관리학과 입학상담

041-415-6176



대표번호 **1577-1786** | 입학 홈페이지 go.global.ac.kr



글로벌사이버대학교 대학원

인문과학융합대학원

- ▶ 동양학과
- ▶ 경찰과학수사학과

석사과정 모집(연중)

입학문의 동양학과 02-2160-1184
경찰과학수사학과 041-415-6180

홈페이지 grad.global.ac.kr



국제뇌교육종합대학원대학교 UNIVERSITY OF BRAIN EDUCATION

- ▶ 뇌교육학과
- ▶ 상담심리학과
- ▶ 지구경영학과
- ▶ 국학과
- ▶ 동양학과
- ▶ 통합헬스케어학과

1학기 : 매년 11월~12월

2학기 : 매년 6월~7월

글로벌사이버대학교 졸업생 혜택

졸업 후 국제뇌교육종합대학원으로 바로 석사 진학시,
입학금면제! 석사 매학기 장학혜택!

입학문의

충남 천안시 동남구 목천읍 교천지산길 284-31

대표번호 **1577-7369** 입학처 **041-529-2648**

홈페이지 www.ube.ac.kr